

SANTINISCHES BIBLIOTHEK

Eigentum
des Bischöflichen Stuhles
MÜNSTER



Kyrie

a 4 & 5 voci

comp: da

G. W. Fexhner.

Al Signor Abbate fort. Santini
a Roma, —

Sant
Ho
4161

il povero Andrea.

Largo $\text{♩} = \frac{32}{38}$.

Sopr. *ppp* Ky-ri-e e-lei-son, e-lei-son, e-

Alto. *ppp* Ky-ri-e e-lei-son, e-lei-son, e-

Ten. *ppp* Ky-ri-e e-lei-son, e-lei-son, e-

Basso. *ppp* Ky-ri-e e-lei-son, e-lei-son, e-

rall: *Larghetto.*

lei-son.

pp lei-son. Ky-ri-e e-lei-son e-lei-

lei-son. Ky-ri-e e-lei-son e-lei-

lei-son. Ky-ri-

Ky-ri-e e-lei-son, e-lei-son, e-lei-

son, e-lei-son, e-

son, e-lei-son, e-lei-

e e-lei-son, e-lei-son, e-lei-

son, e-lei-son, son,
 son, Ky-ri-e e-lei-son, e-
 lei-son, e-lei-son, e-
 Ky-ri-e e-lei-son, e-lei-son,

stringendo poco a poco

e-lei-son, e-lei-son, e-
 lei-son, e-lei-son, e-
 lei-son, e-lei-son, e-
 lei-son, e-lei-son, e-
 e-lei-son, e-lei-son, e-

leison, e-leison, e-lei-son.
 leison, e-leison, e-lei-son.
 leison, e-leison, e-lei-son.
 leison, e-leison, e-lei-son.

lei - son, e - le - - - i - son,
 e - lei - son, e - lei - - - son, Ky' - ri -
 - - - son, e - - - leison, Ky' - ri - e e - leison, e -
 - - son, Ky' - ri - e e - lei - son, Ky' - ri -

Ky' - ri - e, Ky' - ri - e e - lei - -
 e eleison, e - lei - son, e - lei - - - son, e -
 lei - - - son, e - - - lei - son,
 e, Ky' - - ri - e e - lei - son, Ky' - ri - e elei -

son, e - lei - - - son, Ky' - ri - e e -
 - - lei - son, e - - son, Ky' - ri - e e -
 e - le - ison, Ky' - ri - e e -
 son, e - - - lei - son, e - lei - - son, e - -

lei - - - son.
 lei - - - son.
 - - lei - son.
 lei - - - son.

Soffenuto.

Sopr. 1.
Solo. *pp* Christe Christe e-leison, e-

Sopr. 2.
Solo *pp* Christe, Chri-ste e-lei-son, e-

Alto.
Solo *pp* Chri - - - ste

Tenore e Basso.
Solo. *pp* Chri-ste Christe e-lei - - -
 Christe e-leison, e-lei-son, e-

lei-son, e-leison, e-lei-son, e-lei-

lei-son, e-leison, e-leison, Christe e-

e-lei-

-son, e-lei-son, e-lei-son, e-lei-son

lei-son, e-lei-son, e-lei-son, e-leison, e-

son, e - lei - - - son, e - lei

leison, e - lei - - - son, e - lei

son, - - - - - Christe, Christe, Christe,

Chri - - - ste e - leison, e lei - - - son, Christe,

lei - son, e - lei - son, e - lei

son, Christe, Christe - - - fte e -

son, e - lei - - - son, e -

ste e - leison, e - lei - - - son, e -

Christe, chri - - - ste e - lei - - - son, e -

son, Christe, Christe e - lei - - - son, e -

leison, e - lei - - - son. *rall: pp.*

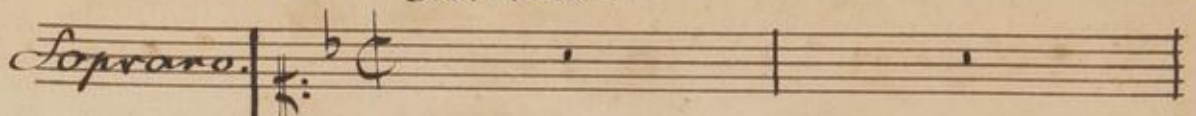
leison, e - lei - son. *p rall: pp.*

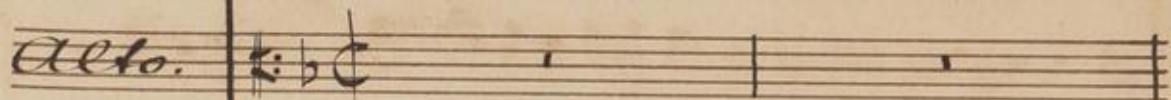
lei - son, e - leison, e lei - i - son. *rall:*

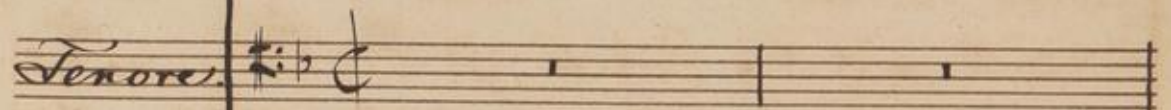
lei - son, e - leison, ~~Christe~~ - ste e - le - - i - son. *rall: pp.*

lei - son, e - lei - son, e - lei - - - son.

Tutti. All^o mod^{to}.

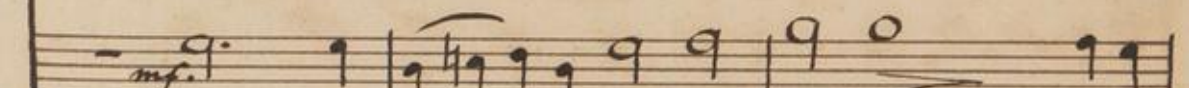
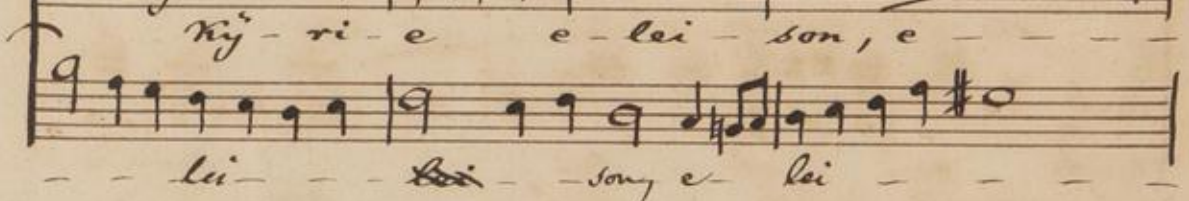
Soprano. 

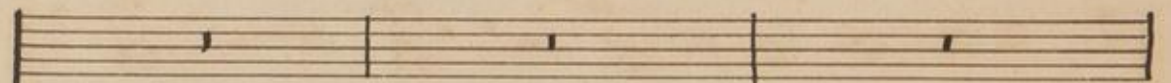
Alto. 

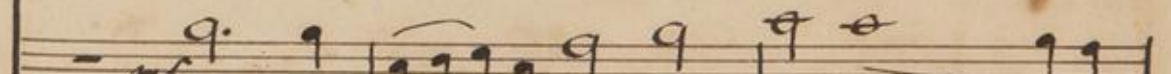
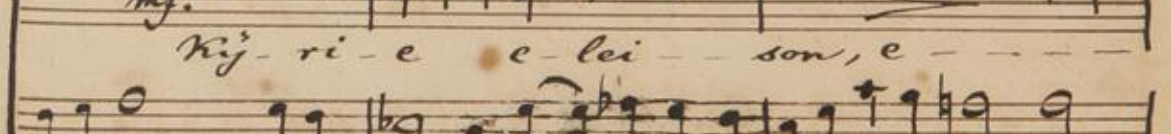
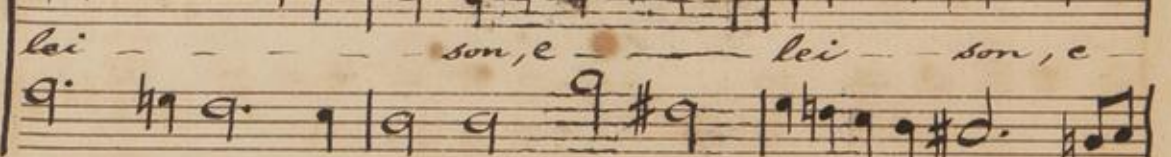
Tenore. 

Basso. 
Ky-ri-e e-lei-son, e--




Ky-ri-e e-lei-son, e--

-- li -- ~~son~~ -- son, e lei --




Ky-ri-e e-lei-son, e--

lei -- -- son, e -- lei -- son, e --

-- son, e lei --

mf.
 Kij - ri - e e - lei - son, e - lei -
 lei - son, e - lei - son,
 lei - son, e - lei - son, e - lei -
 son, e - lei - son,

- son, e - lei - son, e -
 e - lei - son, Kij - ri - e
 son, Kij - ri -
 Kij - ri - e e - lei - son, e - lei -

lei - son, e - lei - son, Kij - ri -
 e - lei - son, e - lei - son
 e e - lei - son, e - lei -
 son, e - lei - son, e - lei -

e e-lei-son, e-leison, e-
 e-lei-son,
 son, e-lei-son, e-lei-
 son, e-lei-son,

lei-son, e-lei-son,
 Ky-ri-e e-lei-son, e-lei-
 son, e-lei-son, e-
 son, Ky-ri-

e-lei-son, e-lei-son,
 son, Ky-ri-e e-lei-son, e-
 lei-son, e-lei-son,
 e e-lei-son, e-lei-son,

crescendo poco a poco sino al forte

son, Ky - rie e - lei - son *meno f.*
lei - son, e - lei - son, Ky - rie e -
son, Ky - rie e - lei - son, e - lei - son, *meno f.*
Ky - rie e - leison, e - lei - son, e -

meno f. *cresc:*
Ky - ri - e e - lei - son, e -
lei - son, e - - - leison, Ky - ri -
Kyrie e - lei - son, e - lei - son, e - *cresc:*
- - leison, Ky - ri - e e -

- - lei - son, e - lei -
e, Ky - ri - e e - lei -
- leison, e - lei - son, e -
lei - son, e - lei - son, e - lei -

Decrescendo poco a poco.

son, e - lei - - - - - son, Ky - ri -

son, e - lei - son, e - lei - - - - - lei - son, Ky - ri - e e - lei - son, - - - - - son, Ky - ri - e e -

e e - lei - son, e - - - - - lei - - - - - son, Ky - ri - e e - lei - - - - - son, e - - - - - son, e - - - - - lei - - - - - lei - - - - -

son, e - leison, e - lei - son, e -
 lei - son, e - leison, e - lei - son, e -
 - - son, e - leison, e - lei - son, e -
 - - son, e - leison, e - lei - son, e -

decrescendo
 lei - son, e - lei - - - - son. -
decrescendo
 leison, e - lei - - - - son.
decrescendo
 lei - son, e - lei - - - - son.
decrescendo
 leison, e - lei - - - - son.



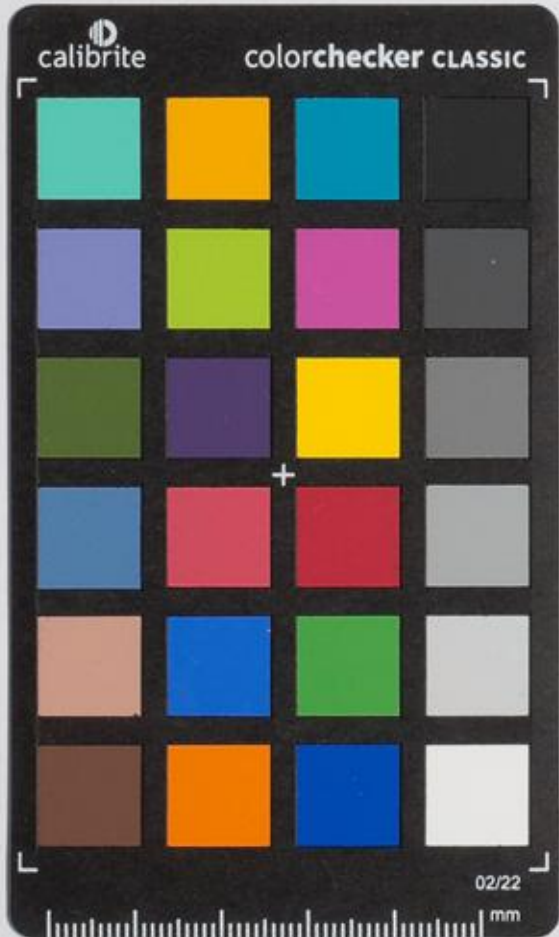
SANTINISCHE BIBLIOTHEK

Eigentum
des Bischöflichen Stuhles
MÜNSTER



Kyrie

a 4 & 5 voci



DIÖZESANBIBLIOTHEK
MÜNSTER

KATHOLISCHE KIRCHE
BISTUM MÜNSTER

In Kooperation mit dem
Institut für Musikwissenschaft
der WWU Münster



Musikwissenschaft
Münster

4161

il povero Antonio